

ECLIPSE - Cutting Board version 1.1.0

Cutting Board Ver 1.1.0 の概要

Cutting Board は、ECLIPSE 製品を対象とした、壁紙作成機能・Motion Picture 作成機能を持つツールです

壁紙作成機能では、利用したい画像ファイル(BMP ファイル及び JPEG ファイル)を開き、ECLIPSE 製品の壁紙サイズにあわせた選択範囲を壁紙画像として別ファイルへ保存することができます。

Motion Picture 作成機能では、利用したい画像ファイル(BMP ファイル及び JPEG ファイル)を開き、ECLIPSE 製品の壁紙サイズにあわせた選択範囲を静止画として保存し、それを連結させることにより Motion Picture として別ファイルへ保存することができます。

Cutting Board で作成したファイルをメモリースティックもしくは CD-R に保存し ECLIPSE 製品にて設定を行ってください。

Motion Picture の格納場所は

メモリースティック : MSFTEN/DISP

CD-R : 直接保存(ディレクトリ作成不要)

に行ってください。

CD-R への保存は別途ライティングソフトが必要となります。



動作環境

Cutting Board は以下の OS で動作します。

Microsoft(R) Windows 2000 ServicePack4

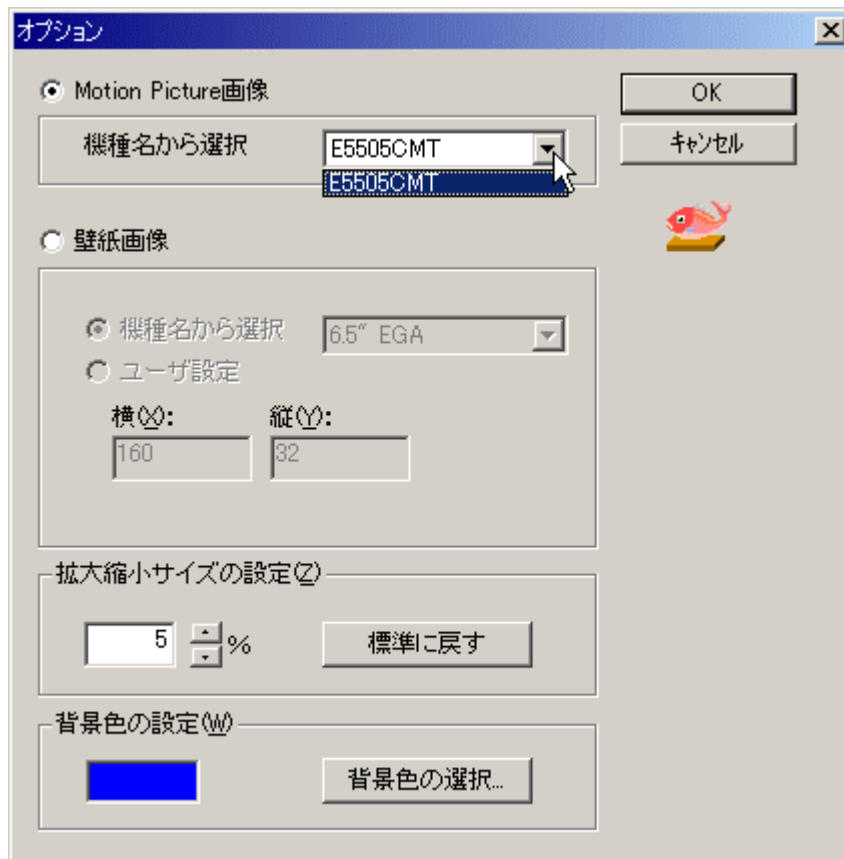
Microsoft(R) Windows XP ServicePack2

Motion Picture の作成について

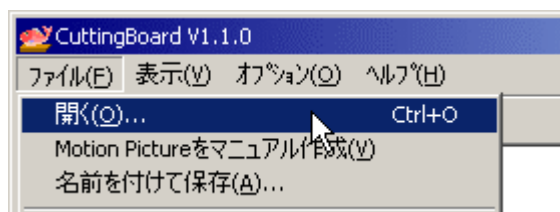
Motion Picture 画像の作成手順

1. Motion Picture 用静止画を作成する

- 1) 「オプション」 「オプション設定」で“Motion Picture 画像”を選び、“機種名から選択”プルダウンメニューの中から該当機種名を選択し、“OK”をクリックします。



- 2) 「ファイル」 「開く」で利用したい画像ファイルを開きます。



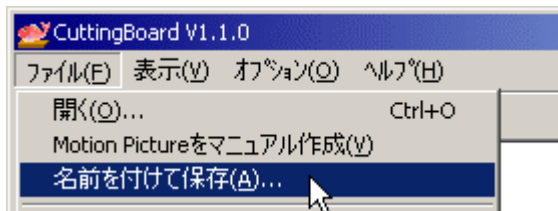
- 3) 画像切り出し枠を表示させます。



- 4) 画像切り出し枠を切り出したい部分に移動させます。



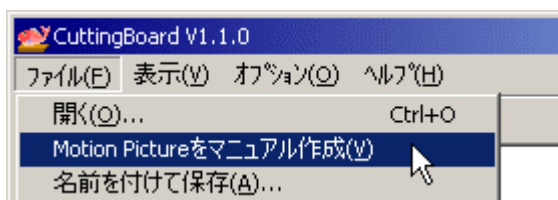
- 5) 名前をつけて保存します。



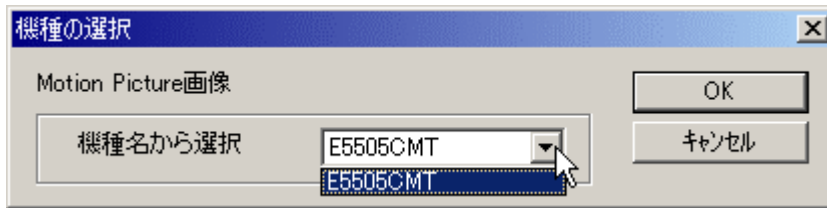
1) ~ 5)を連結したい静止画の枚数分繰り返します。

2. 静止画を連結してアニメーション画像を作成する

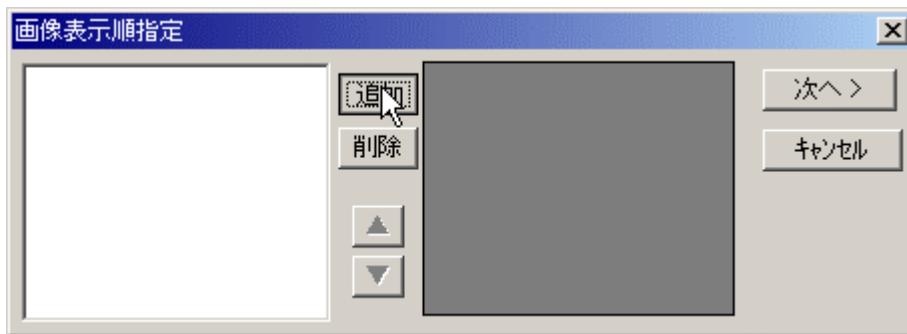
- 1) 「ファイル」 「Motion Picture をマニュアル作成」をクリックします。



- 2) 作成対象の機種を“機種名から選択”プルダウンメニューの中から選び、“OK”をクリックします。



- 3) 使用する画像を“追加”ボタンを押して追加します。



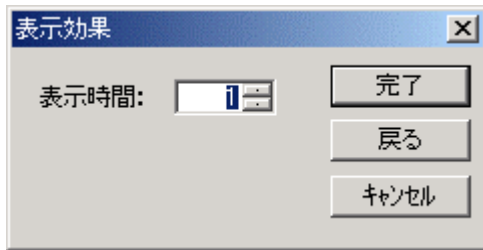
ファイル選択ダイアログが表示され、使用するファイルを選んで“開く”をクリックします。



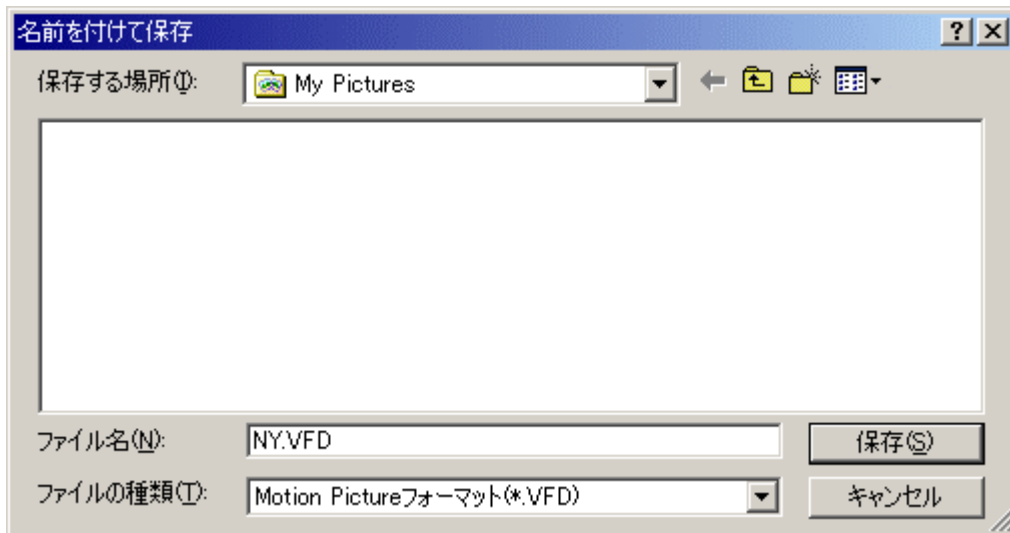
- 4) 3)で指定した画像の再生順を変更する場合、ファイル名を選択し、“ ”で再生順序を前後させます。
 選択した画像が必要ない場合、“削除”をクリックすると、画像が削除されます。
 再生順が確定したら“OK”をクリックします。



- 5) 生成される動画の再生秒数を 1～10(整数)で入力し、“完了”をクリックします。“戻る”で 4)に戻ります。



- 6) Motion Picture 保存ファイル名を入力し、保存して終了します。



格納場所は

メモリースティック : MSFTEN/DISP

CD-R : 直接保存(ディレクトリ作成不要)

に行ってください。